

投稿類別：商業類

篇名

高雄便利通－公車轉乘優惠與路線規劃之間卷調查

作者：

盧湘婷。高雄市私立樹德家商。高三 2 班
郭昭君。高雄市私立樹德家商。高三 2 班
張簡千譯。高雄市私立樹德家商。高三 2 班

指導老師：

張美萍老師

壹●前言

一、研究動機：

在捷運系統通車以前，公車扮演大眾運輸系統主要輸運角色。公車業係運輸業其中之一，因其平價且便利之特性為一般大眾所接受，因此，長期以來對高雄地區之民眾通勤、旅運，實扮演不可或缺的重要角色。然而隨著捷運路線陸續通車與公車經營模式改變，結合智慧型運輸系統，整合各項交通運輸系統資源，建構快速、準點公共運輸系統，提昇大高雄整體運輸服務效率及便捷度。因偏遠郊區及市區交通條件差異及資源分配不同，在交通治理上需因地制宜。本研究將著於高雄市民營公車業路線的經營績效進行評估，且了解高雄市民對公車之轉乘優

二、研究目的：

- (一) 高雄市民對於公車路線規劃的滿意度
- (二) 高雄市民對轉乘優惠的看法
- (三) 熱門地點與公車定點的安排滿意度
- (四) 製作問卷調查大眾滿意度
- (五) 分析公車搭乘的年齡層

三、流程圖



圖 1：研究流程圖

貳●文獻探討

一、公車發展史：

1825 年，英國公爵嘉內製成了第一輛蒸汽公共汽車。1828 年，哈恩格克制成了比嘉內的汽車性能更好的蒸汽公共汽車，並開始了公共運輸事業的企業化。他的車。1831 年嘉內利用這輛車開始了世界上最早的公共汽車運營業務，所以這輛車也被認為是“世界”最早”的公共汽車。營運始於日治時期由日本人伊木十郎獨資成立經營的「共榮自動車株式會社」，為「高雄市公共車船管理處」前身。2005 年 11 月 1 日，高雄市公共車船管理處開始委託或釋放原營運路線給高雄客運等業者經營。2004 年 7 月 26 日，高雄市公共車船管理處更名為「高雄市公共汽車管理處」，原所有公共、觀光渡輪的業務則另獨立公司為「高雄市輪船股份有限公司」。

二、高雄市公車一段式收票及二段式收票之比較：

一段票收費之公車路線，全程未設置分段點（或分段緩衝區），其收費方式為一律下車收費（或一律上車收費）。兩段票意為上車付一次錢，下車再付一次錢，擁有兩段票多半是因為路線較其他公車路線長，但高雄只有少數幾條路線為二段式收費，其他都是一段式收費。

若以高雄 168 環狀幹線公車為例，本線起訖點為金獅湖站，依高雄交通局核定為兩段票路線，其分段緩衝區位於夢時代－捷運凱旋西站間。因此，假設搭乘 168 自樹德家商站上車，於捷運凱旋西站下車，由於其下車之地點仍於該路線所設之分段緩衝區段內，故該乘車區間仍為以一段票收費。但同樣假設搭乘 168 自樹德家商站上車，於捷運市議會站下車。由於其下車之地點已超出該路線所設之分段緩衝區段，故該乘車區間需以二段票收費。

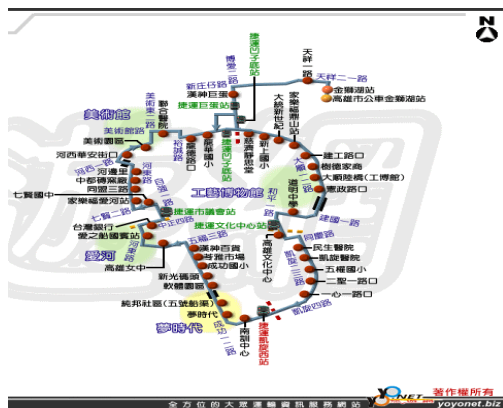


圖 2：168 東環狀幹線公車路線圖

三、觀光運輸系統

納入原高雄縣轄區豐沛的自然人文景觀及多樣的宗教文化資源。將針對觀光遊憩需求，規劃適時、適地的運輸服務系統，建立無縫式（Seamless）轉乘接駁觀光運輸環境。對旗津、西子灣及壽山地區、旗山美濃地區、大崗山地區、梓官濱海區、寶來藤枝地區、佛光山地區等七大觀光景點，發展必要之觀光運輸服務，將持續引進觀光船行駛於水域遊憩區、開闢藍色公路航線、闢駛觀光公車路線、強化觀光地區交通停車管理，以帶動大高雄觀光發展。



圖 3：高雄市觀光局－大高雄七大觀光系統宣導圖

四、捷運、市區公車轉乘優惠計畫

表 1：高雄市捷運、公車優惠相關內容

時間	優惠
100 年 5 月 1~102 年 12 月 31 日	持一卡通於 2 小時內由捷運轉乘公車，即可享有公車一段票半價轉乘優惠。
102 年 7 月 1 日起	刷卡轉車 2 小時內免付錢：持一卡通搭乘本市市公車（不含文化、觀光及就醫公車與公路客運路線）。
即日起至 103 年 5 月 31 日止	配合 103 年 1 月 1 日民營化開始，持一卡通搭乘本市市公車，即可享受免費搭公車之優惠。

五、捷運、市區公車轉乘優惠計畫之影響力

交通局自去年五月起實施「捷運、市區公車轉乘優惠」，捷運轉乘市區公車、市區公車轉乘捷運兩小時內，給予公車一段票半價優惠。今年二月起擴增加國道快捷公車，民眾在兩小時內轉乘，同樣享有公車一段票半價優惠。截至今年五月底轉乘共計約四百三十八萬人次，每日約一萬一千人次享受轉乘優惠。捷運公司今年也自籌經費提供租賃公共腳踏車 30 分鐘內轉乘捷運、或是捷運轉租公共腳踏車可享 4 元折扣優惠。

六、高雄市公車”民營化”細則

★公車處現營 59 條市區公車路線將由港都客運、漢程客運（和欣客運籌備營運）、東南客運及統聯客運接駛。

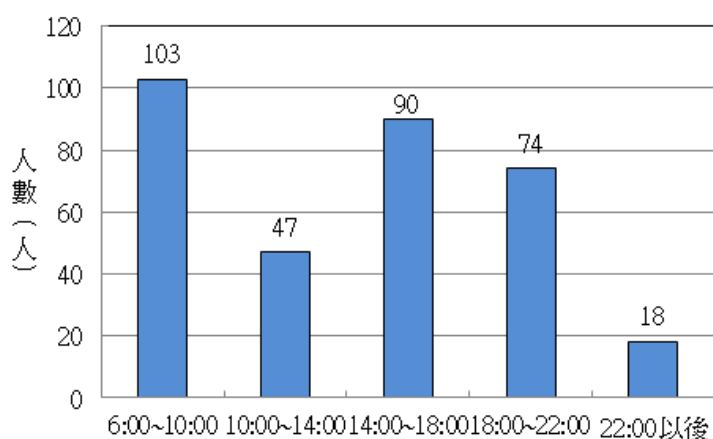
★民營化後，學生或敬老票等優惠不變。

★民營化後加強路網檢討、勞務委外和提升服務品質，並規劃棋盤式公車和社區巡迴公車銜接，便利民眾接駁。

七、研究方法

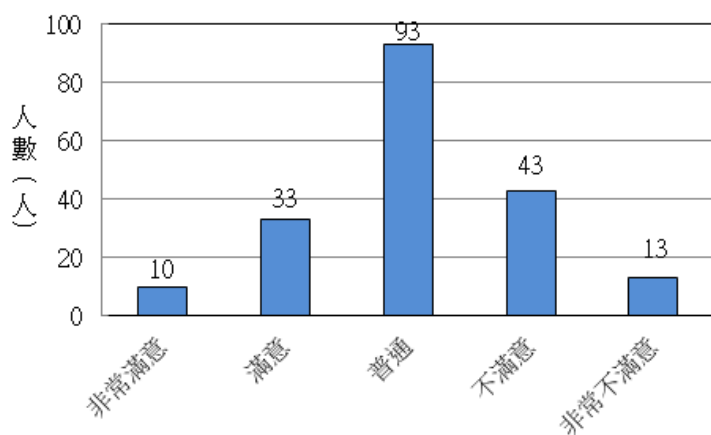
- (一) 在高雄火車站前，向各式民發放調查問卷（發放200份問卷，有效問卷為192份），回收問卷（附錄）後經研究分析，整理成圖表後列出。
- (二) 查詢網站或書面資料以了解公車轉乘優惠與路線規劃

八、問卷分析



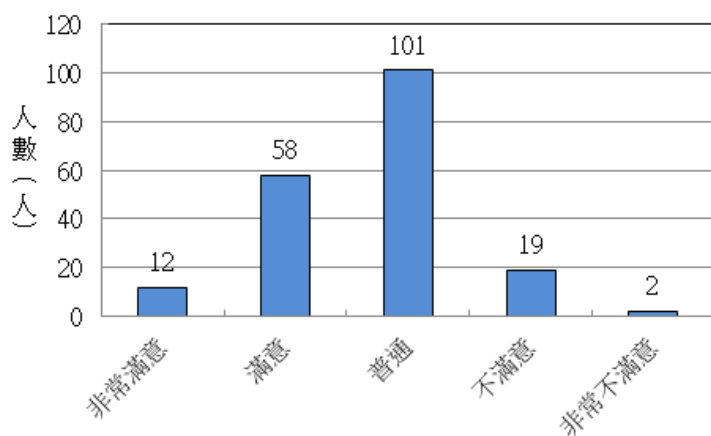
搭乘公車人數最多的時間是早上6：00～10：00，以及14：00～18：00，主要是上、放學時間，所以搭乘的學生最多。

圖 1：學生上班族搭乘公車的時問



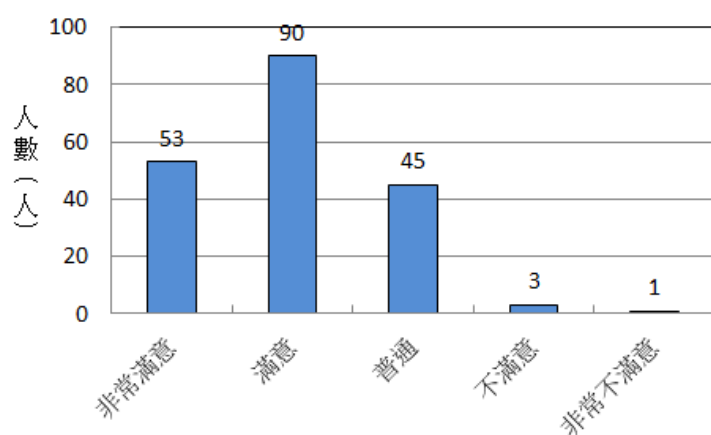
對公車班次滿意度為普通居多，但表示不滿意的也高達 32%，他們表示巔峰時刻的班次太少，建議多加幾班。

圖 2：公車班次的間隔時間的滿意度



對公車內座位來說，因為每台公車上的座位不一定，所以市民們都覺得沒什麼感覺。

圖 3：公車內座位安排的滿意度



與其他主要縣市相比，高雄市公車不論是全票、半票或優待票都是最便宜的，所以47%人對公車價格感到滿意，不過有些市民希望還是整數以較好。

圖 4：乘客對公車票價的滿意度

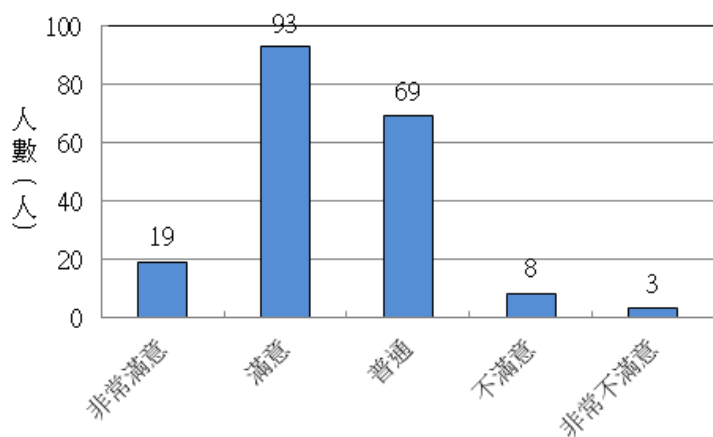


圖 5：公車在乘客心中的便利度

有 48%的乘客覺得公車方便，但也有6%的乘客覺得不方便或非常不方便。這可能與公車站牌的距離、班車時間以及是否可直接抵到目的地有關。

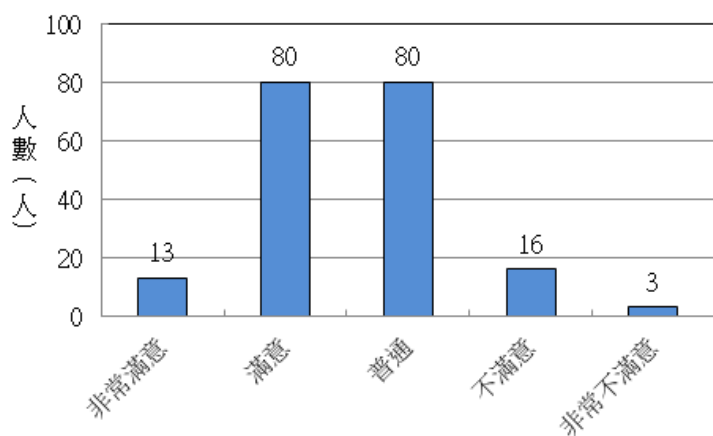


圖 6：捷運站與公車配合之滿意度

市民對於捷運站外的公車站感到滿意及普通的各為 42%，不過不滿意的也佔有 8%，現在也因為高雄捷運有搭配公車做優惠，所以搭乘捷運轉公車的市民也很多。

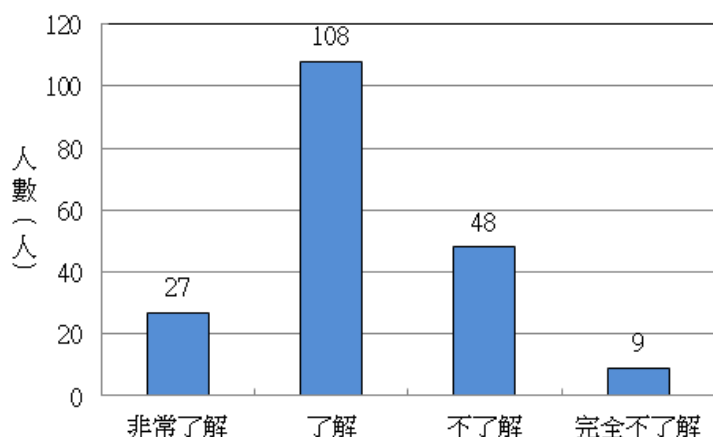


圖 7：乘客對公車所推出優惠的清楚程度

有 70%的乘客了解公車優惠，但也有30%的人不了解或不完全了解。顯然是政府努力推出許多優惠措施，鼓勵市民搭乘公車，但可能為宣傳不夠，所以大部分市民都不了解是政府的一片好意。

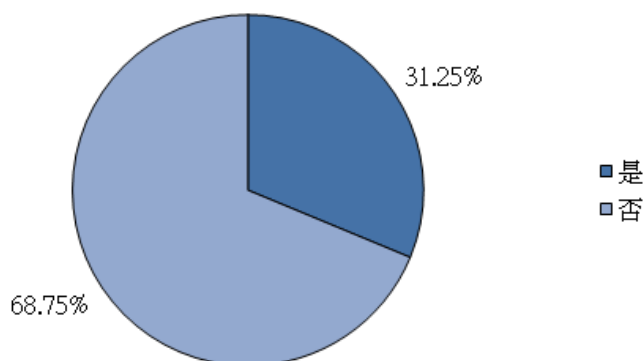


圖 8：停止優惠後市民搭乘的狀況

有 31.25%的乘客會因公車推出優惠而搭乘，有 68.75%的乘客則不會。但大多數的學生及上班族還是得搭乘公車，所以他們覺得不影響。

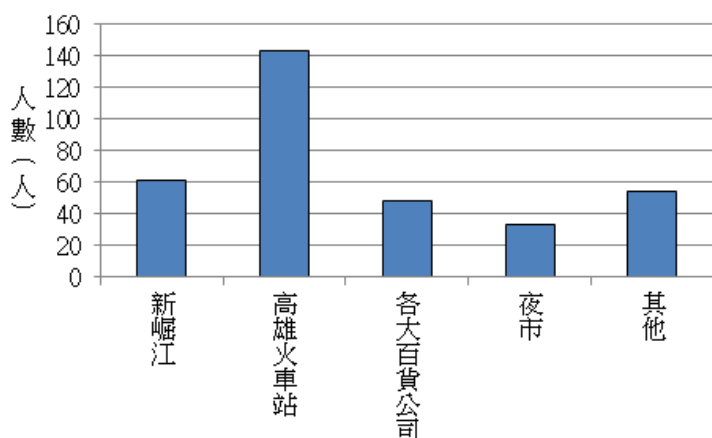


圖 9：高雄市民常搭公車抵達的熱門景點

青少年喜愛到新崛江逛街，他們表示搭公車比搭捷運方便且價格也較便宜，而學生們要到高雄火車站補習，而各學校附近不見得有鄰近的捷運站，所以他們也選擇搭乘公車。

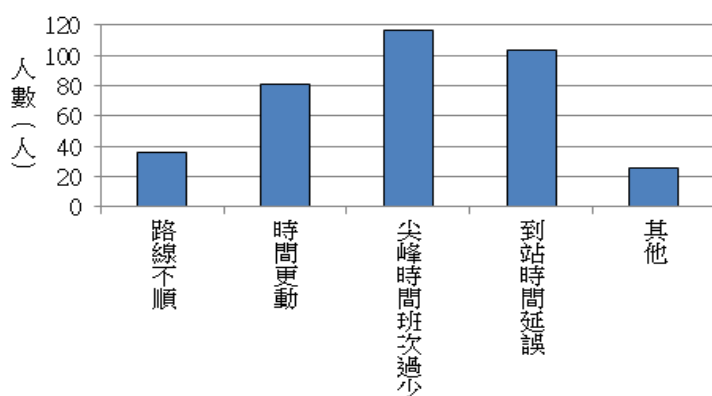


圖 10：市民對於公車需改進的意見

大多數市民覺得尖峰時刻公車班次太少，而造成學生及上班族的不便，常會造成遲到的問題，所以希望能多加班次，而高雄公車民營化之後，手機 APP 程式常常不準，所以對於到站時間延誤有不滿。

參●結論

- 一、經過這次調查發現，時常搭乘公車的乘客年齡多為 15 至 34 歲，主要的族群多為學生，從問卷的結果得知，搭乘公車的尖峰時段主要為兩段時間，分別是上午六點至十點、下午為兩點至六點，此時段搭乘的人數會比平常繁多，使許多乘客反映在尖峰時刻的班次太少，或許因為班次太少，市民覺得不方便而降低搭乘意願，想要改變市民的搭乘習慣，政府還有相當大的努力空間。希望高雄市交通局能增加班次在尖峰時刻。
- 二、高雄市的地理範圍較廣大，許多住在偏遠地區的居民若要搭乘到目的地，就必須轉好幾班車，花費太多的時間，因此也讓這一些民眾認為公車的路線滿意度是尚可的狀態，希望交通局能增加附近的班次，更便利他們的生活。
- 三、高雄地區為了市民方便，建立了上百條路線，也有不少優惠是與捷運合作，讓搭乘市公車的人多半都知道有”一卡通”的優惠方案，而目前利用一卡通搭公車免費，造福很多人，但也是看生活所需來決定，然而市民選擇搭乘公車到熱門景點，或是選擇地下化的捷運，也都是因人而異。
- 四、公車處若希望公車乘客能更多，可試著推出優惠，吸引更多乘客；而有了更多乘客，公車班次也會加密，又會吸引了更多乘客，這樣的循環相信一定可以讓高雄市公車有更好的發展。

肆●引註資料

1. 投訴組（2013）。政府管太多：高市公車民營化 竟廢 19 校學生專車。蘋果日報。11 月 27 日。頭版
2. 蘇紘毅、蔡宜潔（2013）。乘客對高雄市公車滿意度的調查。高雄市立中正高中。
3. 奇摩知識家－公車的歷史與出現。2013 年 11 月 22 日，取自 <http://tw.knowledge.yahoo.com/question/question?qid=1306032214779>
4. YOYO NET 悠遊網－168 東環狀幹線公車。2013 年 11 月 29 日，取自 <http://www.yoyonet.biz/egoing/bus/kaopin/lanin/168E.htm>
5. 維基百科－高雄市公車路線列表。2013 年 11 月 30 日，取自 <http://zh.wikipedia.org/zh/%E9%AB%98%E9%9B%84%E5%B8%82%E5%85%AC%E8%BB%8A%E8%B7%AF%E7%B7%9A%E5%88%97%E8%A1%A8>
6. 高雄市政府交通局－強化 7 大觀光運輸系統。2013 年 12 月 3 日，取自

- <http://www.tbkc.gov.tw/policy-15.asp>
7. 背客客棧－高雄公車收費問題。2013 年 12 月 6 日，取自
<http://www.backpackers.com.tw/forum/showthread.php?t=684156>
 8. 高雄市政府交通局－捷運、市區公車轉乘優惠計畫。2013 年 12 月 6 日，取自
<http://www.tbkc.gov.tw/fruitage-04-27.asp>
 9. 高雄市政府交通局－優質便捷之公共運輸服務 2013 年 12 月 6 日，取自
<http://www.tbkc.gov.tw/fruitage-04-01.asp>
 10. 奇摩知識家－高雄熱門景點。2013 年 12 月 9 日。取自
<http://tw.knowledge.yahoo.com/question/question?qid=1010040502778>
 11. 高雄市政府交通局－公共運輸 2013 年 12 月 6 日，取自
<http://www.tbkc.gov.tw/service-Bus01.asp>